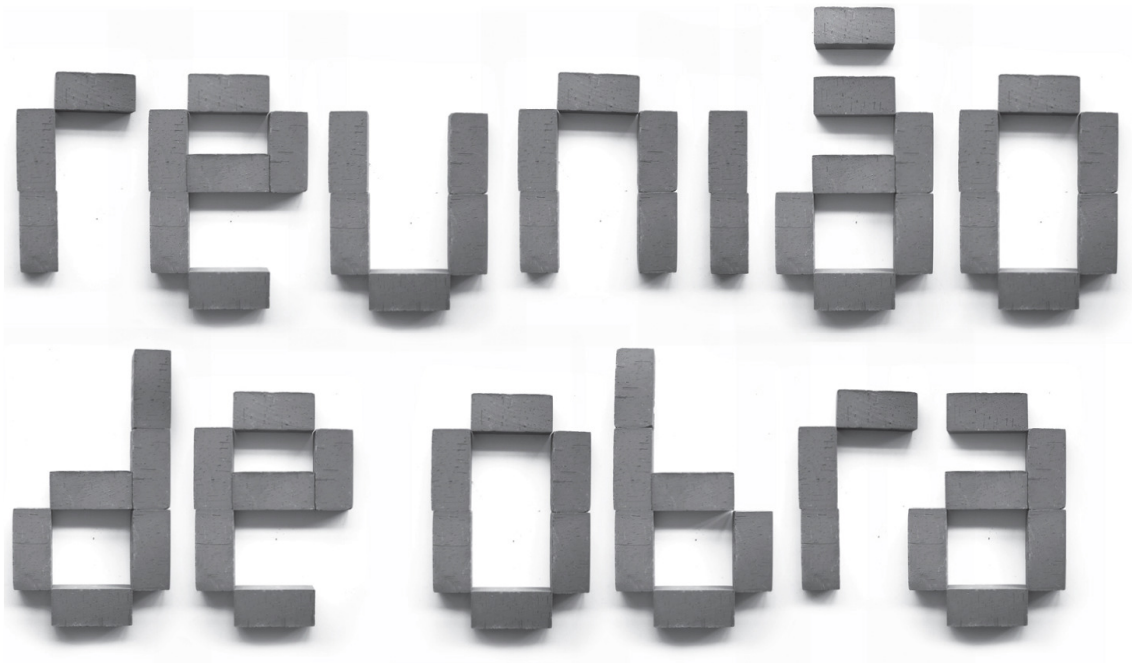

Ordem dos Arquitectos | Secção Regional Norte
Pelouro da Cultura



#004 Habitação Social/Colectiva
Arq. Álvaro Siza Vieira

[CICLO REUNIÃO DE OBRA]

[Formato]

Ciclo de exposição + Conferência + visita guiada à Obra num total de 6 obras / 6 autores.

[Local]

Museu dos Transportes e Comunicações, Porto

[Data de Início]

Dez. 2005

[Data de Encerramento]

Fev. 2007

[Objectivo]

Ao longo de um ano, seis exposições no espaço dos antigos escritórios do Museu dos Transportes, projectados pelo arqº Eduardo Souto Moura, focarão sobre diferentes temas de projecto, procurando pôr à vista de todos, colegas, estudantes de arquitectura, colaboradores de equipas multidisciplinares, clientes, e público em geral, o trabalho da arquitectura, como um trabalho de grande investimento na definição da forma e dos seus elementos construtivos, de coordenação de equipas e integração de infraestruturas, de negociação com clientes, empreiteiros e demais intervenientes em obra, com vista à sua construção de acordo com o Projecto.

Cada exposição procurará caracterizar, de forma eloquente e ilustrativa, três momentos complementares: o trabalho no atelier, a lenta procura da forma, incluindo ensaios de materiais e amostras, apoio técnico de especialistas, estudo de versões alternativas, maquetes, etc, caracterizado com os elementos de estudo do projecto que integram esta fase; a 'reunião de obra' propriamente dita, com o projecto de execução, elementos de procedimentos operacionais, mapas de medições, cronogramas de trabalhos, e outros, incluindo desenhos de preparação de obra do construtor, ou desenhos de especialidades; fases da 'Obra' descritas através de registos múltiplos, com especial ênfase na fotografia, procurando documentar a sua evolução e aspecto final.

[CALENDARIZAÇÃO]

[EXPOSIÇÕES REALIZADAS]



© Susana Neves | OASRN

#001 Recuperação

Palácio do Freixo

Fernando Távora e José Bernardo Távora

15 de Dezembro de 2005/12 de Março de

2006



© Susana Neves | OASRN

#002 Habitação Unifamiliar

Casa Carlota – Casa Laranjeira

José Paulo dos Santos

30 de Março/12 de Junho de 2006



© Susana Neves | OASRN

#003 INDÚSTRIA

A Unidade Industrial da Inapal, Autoeuropa,

Palmela,

Francisco Vieira de Campos do atelier Guedes

+ deCampos

29 de Junho/21 de Outubro de 2006

[CALENDARIZAÇÃO]

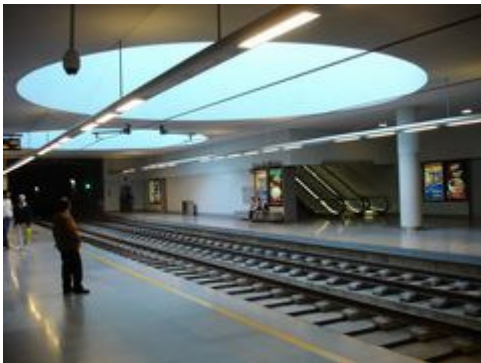
[EM EXPOSIÇÃO]



© Susana Neves | OASRN

#004 Habitação Social / Colectiva
Cooperativa das Aguas Férreas, Bouça
Álvaro Siza Vieira com António Madureira
30 de Outubro 2006 / 14 de Janeiro 2007

[PRÓXIMAS EXPOSIÇÕES]



© <http://sorrisosebocas.blogs.sapo.pt>

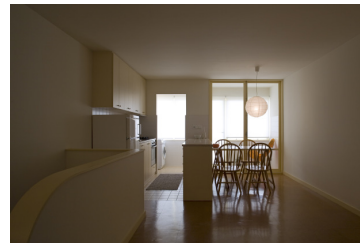
#005 Infraestruturas Urbanas
Metro do Porto 1994–2005
Eduardo Souto Moura
25 de Janeiro / 31 de Março*

*Calendarização sujeita a alterações

[REUNIÃO DE OBRA NORTE**]

#004 Habitação Colectiva

Conjunto Habitacional da Bouça, Porto, da autoria de Álvaro Siza Vieira com António Madureira



© FG + SG | Fotografia de Arquitectura

Embora a questão da Habitação Colectiva pareça resolvida, num país em que a oferta imobiliária excede a procura, os modelos correntes, a banalização das tipologias e pobreza de expressão formal (quando não por excesso...), e a própria crise do negócio imobiliário, indicam que o nosso país carece urgentemente de repensar este modelo.

A experiência pública de carácter social e de intenso envolvimento de moradores e projectistas, do período pós-25 de Abril de 1974, apesar de fortemente ideologizada, pode constituir uma referência séria para propostas alternativas adequadas às condições do presente, e voltar a abrir “um vasto campo e urgente de projecto, fundamentado na participação directa e diversificada das populações.”

O conjunto habitacional da Bouça, no Porto, interrompido a meio do processo, em 1977, só veria a ser completado quase 20 anos depois, em Abril deste ano, com a conclusão do conjunto de 128 fogos dispostos em 4 blocos de apartamentos duplex de três quartos que, confinados, a norte, por um muro linear para proteger o conjunto da proximidade da linha de caminho de ferro, dão forma a pátios alongados. No lado oposto, na Rua da Boavista, o remate dos blocos é feito com volumes soltos, de pequenos equipamentos, estabelecendo a ligação entre o novo conjunto e a malha urbana envolvente. A simplicidade de acabamentos reflecte a escassez de recursos, compensados na elegância dos detalhes e das proporções, e no rigor da geometria dos apartamentos, e na sensibilidade das relações urbanas.

Luis Tavares Pereira | Teresa Novais | Filipa Guerreiro
Cultura OASRN

Programa

Inauguração e conferência debate com a presença do arquitecto e outros intervenientes na obra: 2ªfeira, 30 Out, 18h00

Visita guiada à obra com o arquitecto Álvaro Siza Vieira: sábado, data a definir

Contactos e marcações: Ana Maio e Carolina Medeiros:

22.2074250

cultura@oasrn.org

**** esta exposição integra as comemorações do Dia Mundial da Arquitectura**